

แผนกสูติกรรม



เตียงทำคลอดและโคมไฟ



เตียงรอกคลอด

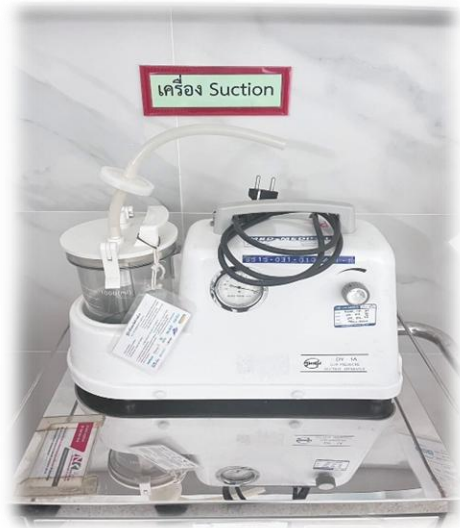


เตียงทารกแรกคลอด

เตียงทารกแรกเกิด



ชุดอุปกรณ์ ยาและเวชภัณฑ์ในการช่วยฟื้นคืนชีพ

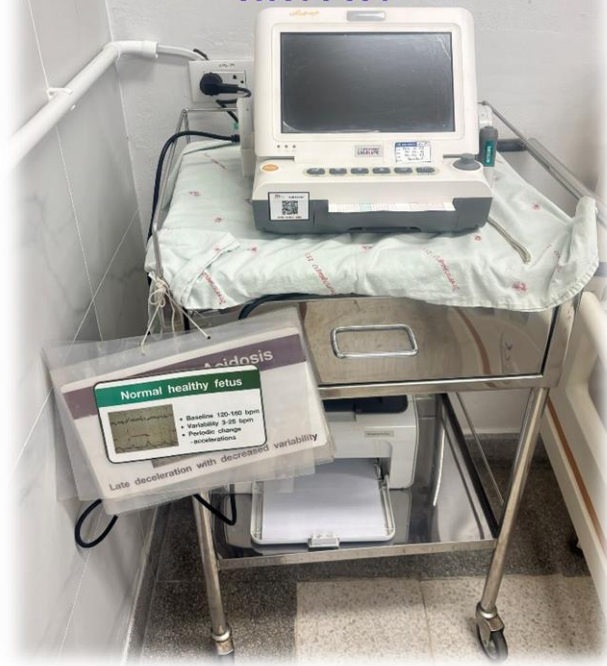


ระบบแก้สทางการแพทย์ เครื่องดูดเสมหะ และอุปกรณ์ช่วยหายใจ



เครื่องมือทำคลอดจำนวนที่เพียงพอและได้มาตรฐานทางการแพทย์

เครื่องตรวจสัญญาณชีพทารก ในครรภ์



เครื่องตรวจสัญญาณชีพทารกในครรภ์



อ่างฟอกมือชนิดที่ไม่ใช้มือเปิดปิดน้ำ



อ่างอาบน้ำทารก



เครื่องชั่งน้ำหนักทารกแรกเกิด