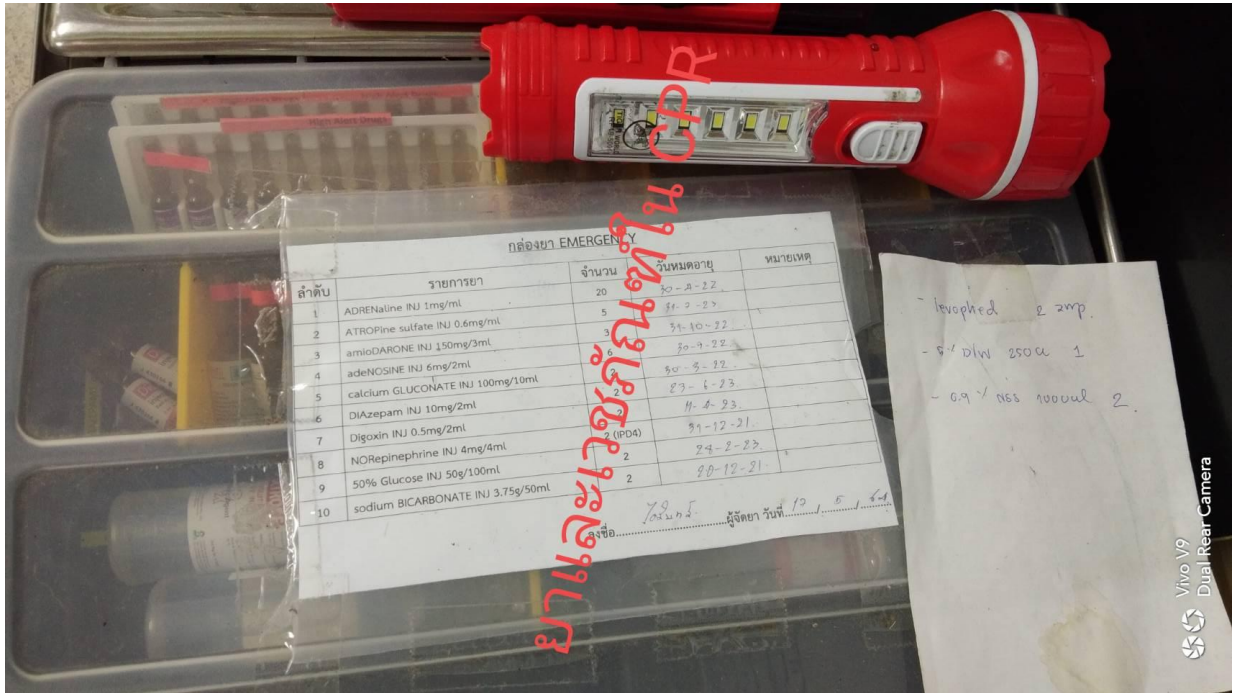
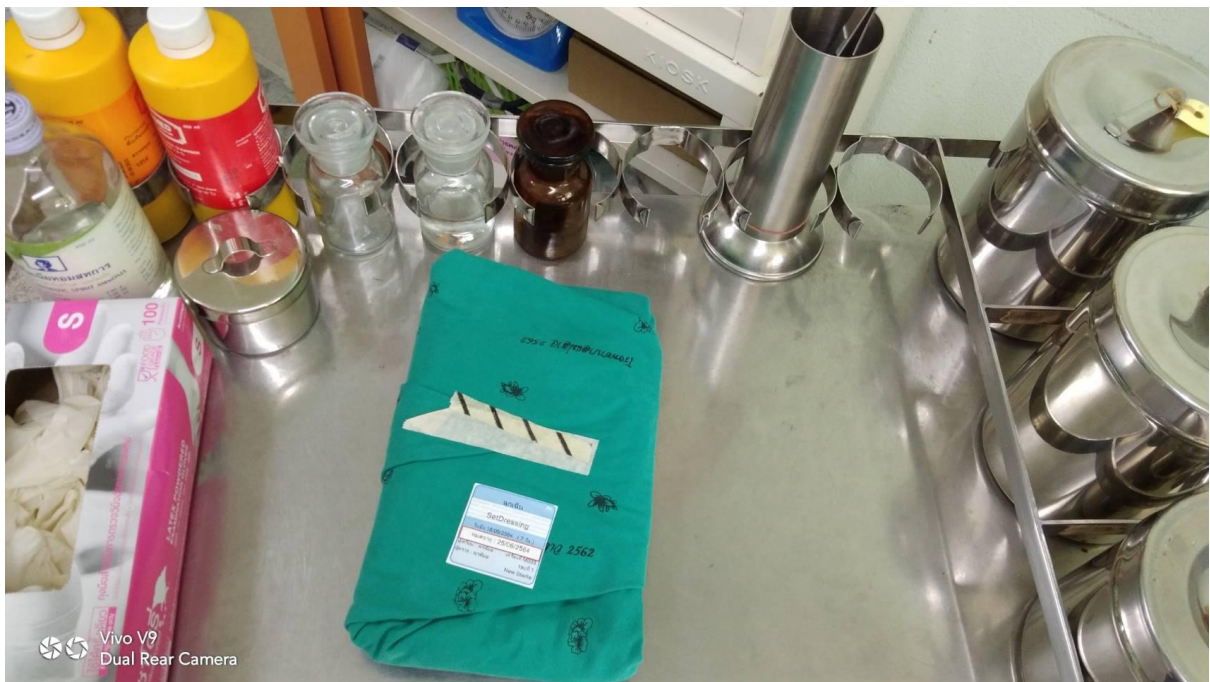


แผนกผู้ป่วยใน



ยาและเวชภัณฑ์ในการช่วยฟื้นคืนชีพ



ชุดทำแผลฉีดยา



ชุดให้ยาผู้ป่วย



ตู้เก็บเวชภัณฑ์ที่เหมาะสม



ชุดตรวจร่างกายเบื้องต้น



เตียงที่ได้มาตรฐานทางการแพทย์



เครื่องดูดเสมหะ



ออกซิเจนและอุปกรณ์ช่วยหายใจ



ระบบเรียกพยาบาล