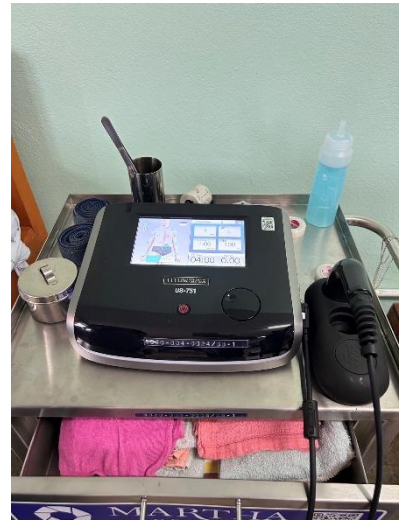


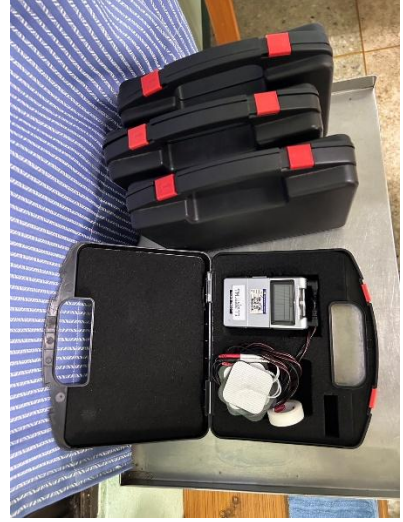
## แผนกกายภาพบำบัด



เครื่องมือหรืออุปกรณ์ที่ใช้ในการตรวจประเมินและวินิจฉัยทางกายภาพบำบัด เช่น  
โกนิโอมิเตอร์ สายวัดความยาว เครื่องวัดความดัน หูฟัง



เครื่องมือหรืออุปกรณ์ที่ใช้ในการทำกายภาพบำบัด รวมถึงเครื่องมือไฟฟ้าและอิเล็กทรอนิกส์ตามมาตรฐานการประกอบวิชาชีพ



เครื่องมือหรืออุปกรณ์ที่ใช้ในการทำกายภาพบำบัด รวมถึงเครื่องมือไฟฟ้าและอิเล็กทรอนิกส์ตามมาตรฐานการประกอบวิชาชีพ



เครื่องมือหรืออุปกรณ์ที่ใช้ในการทำกิจกรรมบำบัด ตามมาตรฐานการประกอบวิชาชีพ