

2561 MASTER PLAN

โครงการจัดทำแผนแม่บท
เพื่อการพัฒนาสถานบริการสุขภาพ
ด้านอาคารและสภาพแวดล้อม

รพ.แม่ลาว

จังหวัดเชียงราย

จัดทำโดย

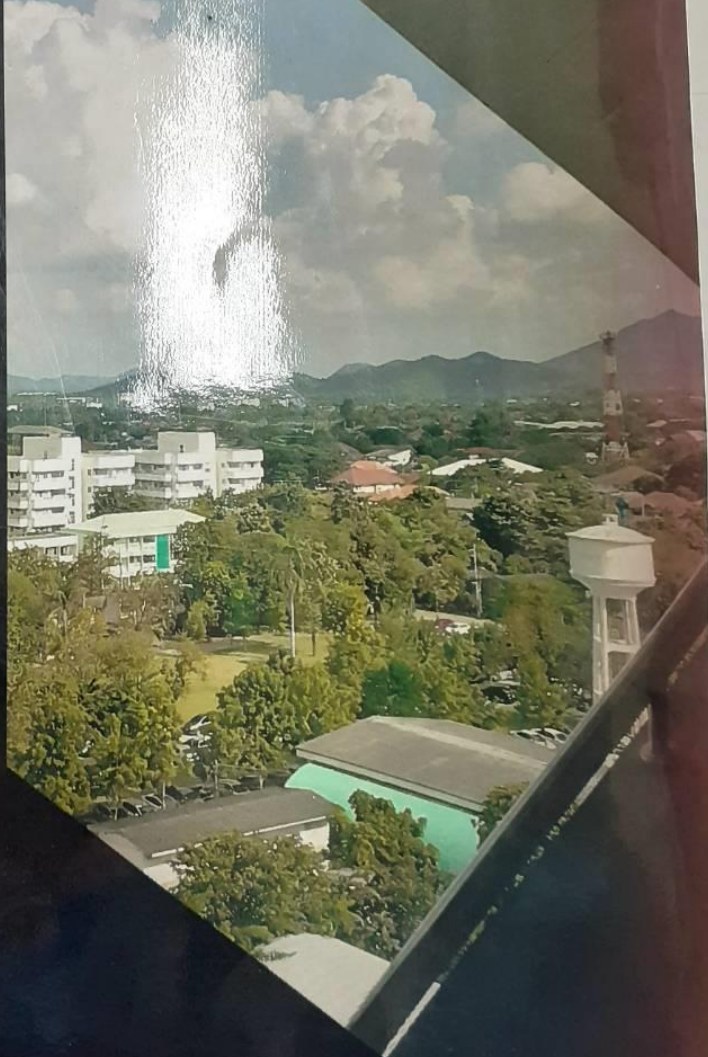
กฤษณ์ อยู่คง

ชาติรี ตะนัย

ปัทมาธิตา ปัทมาทจักร์

กองแบบแผน

กรมสนับสนุนบริการสุขภาพ



1. แผนพัฒนาและการวางผังโรงพยาบาล

1.1 มีแผนแม่บท (แผนพัฒนาและวางผังโรงพยาบาลด้านอาคารและสภาพแวดล้อม)



ผังแม่บท (การพัฒนาโรงพยาบาลแม่ลาว)

ของแบบแผน กรมสนับสนุนบริการสุขภาพ

1. แผนพัฒนาและการวางผังโรงพยาบาล

1.2 มีผังบริเวณของโรงพยาบาลที่เป็นปัจจุบัน



รายการอาคาร และสิ่งก่อสร้าง

ลำดับ	อาคาร	เลขที่แบบ
1	อาคารผู้ป่วยนอก	3130/2526
1.2	ต่อเติมห้องให้คำปรึกษา (ยา)	ต่อเติม
1.3	ต่อเติมโถงเอนกประสงค์	ต่อเติม
2	อาคารทันตกรรม	ต่อเติม
3	ศูนย์พักฟื้นผู้ป่วย	ต่อเติม
4	อาคารเวชปฏิบัติครอบครัว	แบบเอกชน
5	ศาลาพักผ่อน	-
6	ศาลาพักผ่อน	-
7	ศาลา	-
8	อาคารชั้นลอย	-
9	อาคารเวชกรรมฟื้นฟู	-
10	อาคารแพทย์แผนไทย	-
11	อาคารหมอยา	-
12	ส้วบ (สำนักงานยานพาหนะ)	-
13	โรงงานทำยาเขียว	-
14	อาคารผู้ป่วยใน	2731/2530
15	คลังยา	-
16	อาคารจ่ายกลาง	5321/2526
17	อาคารโภชนาการ	-
18	อาคารซักฟอก	-
19	อาคารซ่อมบำรุง+โรงไฟฟ้า	-
20	อาคารโรงเก็บศพ	-
21	บ้านพักข้าราชการ 1-2	5337/32
22	บ้านพักข้าราชการ 3-4	5336/32
23	บ้านพักข้าราชการ 5-6	5337/32
24	บ้านพักข้าราชการ 5-6	5337/32
25	บ้านพักข้าราชการ 5-6	โมกุลเซย์
26	อาคารพักพยาบาล 24 ห้อง	9555
27	อาคารพักพยาบาล 24 ห้อง	9555
28	บ้านดิน 21 หลัง	-
29	อาคารศูนย์มีดภาพบำบัด	-
30	เขื่อนแม่ฮ่องสอน	-
31	ห้องน้ำ	-
32	เตาเผาขยะ	-
33	ระบบบำบัดน้ำเสีย	-

รูปการวิเคราะห์

ด้านศักยภาพ

- สภาพแวดล้อมของโรงพยาบาลมีความร่มรื่น มีพื้นที่สีเขียวขนาดใหญ่หลายจุด มีวิวทิวทัศน์ดีริมแม่น้ำลำเล็ริมบรรยากาศที่ดีแก่โรงพยาบาล
- พื้นที่ดินมีขนาดใหญ่ สามารถวางแผนในการใช้ประโยชน์ที่ดินในการรองรับการขยายในอนาคตได้

ด้านสภาพปัญหา

- เนื่องจากโรงพยาบาลแม่ลาว แต่เดิมเป็นโรงพยาบาลชุมชนขนาดเล็ก กลุ่มอาคารในยุคแรก จะมีอาคารหลักไม่กี่หลัง ซึ่งได้แก่ อาคารผู้ป่วยนอก อาคารผู้ป่วยใน อาคารสนับสนุนต่างๆ และบ้านพักต่อมาได้ ขยายตัวเพื่อรองรับการให้บริการเพิ่มมากขึ้น จึงได้มีการปรับปรุง ต่อเติมและสร้างอาคารใหม่มาอย่าง ต่อเนื่อง ด้วยข้อจำกัดของสภาพพื้นที่ซึ่งมีลักษณะด้านหน้าแคบ และเป็นแนวยาวไปตามการขยายตัวในช่วงหลังจึงตั้งอาคารในตำแหน่งที่เป็นที่โล่งว่างกระจายตัวอยู่ห่างไกลจากกลุ่มอาคารรักษาพยาบาลหลัก ซึ่งทำให้หน่วยบริการต่างๆ ไม่เชื่อมต่อกัน และการให้บริการไม่ต่อเนื่องเท่าที่ควร ส่งผลให้หมอรับ บริการไม่สะดวก
- จากแผนผังสภาพปัจจุบัน จะเห็นได้ว่า ไม่มีพื้นที่รองรับการขยายตัวในอนาคต เนื่องจากถูกจำกัดด้วยอาคารที่มีอยู่ปัจจุบันที่กระจุกตัวในพื้นที่ ล้วนบริเวณที่โล่งด้านหน้าอาคารผู้ป่วยนอกจำเป็นต้องรักษาไว้เป็นที่โล่งว่าง ไม่เหมาะสมในการวางตำแหน่งอาคาร ซึ่งจำเป็นต้องปรับแก้ Zoning รวมถึงวางแผนการใช้ประโยชน์ที่ดินและการก่อสร้างอาคารอย่างมีทิศทางไว้เพื่อรองรับการขยายตัวในอนาคตต่อไป
- กิจกรรมการให้บริการหลัก ใช้งานอาคารเก่าซึ่งเริ่มจะมีสภาพทรุดโทรม และพื้นที่ใช้สอยไม่เพียงพอที่จะให้บริการอย่างมีคุณภาพ และได้มาตรฐาน มีการซ่อมแซมอยู่ตลอดทำให้ใช้งานได้ไม่คุ้มค่า
- อาคารกลุ่มที่อยู่ริมแม่น้ำ อาจมีความเสี่ยงต่อการความปลอดภัยในการใช้งาน เมื่อเกิดภัยพิบัติ เช่น แผ่นดินไหว การพังทลายของดินริมตลิ่ง หรือการเกิดอุบัติเหตุต่างๆ เป็นต้น

กลุ่มอาคารต่างๆ กระจุกแน่นอยู่ในพื้นที่ ทำให้ถูกจำกัดในการขยายตัวในอนาคต

บริเวณที่ลำธารรองรับการขยายตัวของส่วนรักษาพยาบาล ในระยะแรก เนื่องจาก ไม่กระทบต่อการให้บริการ

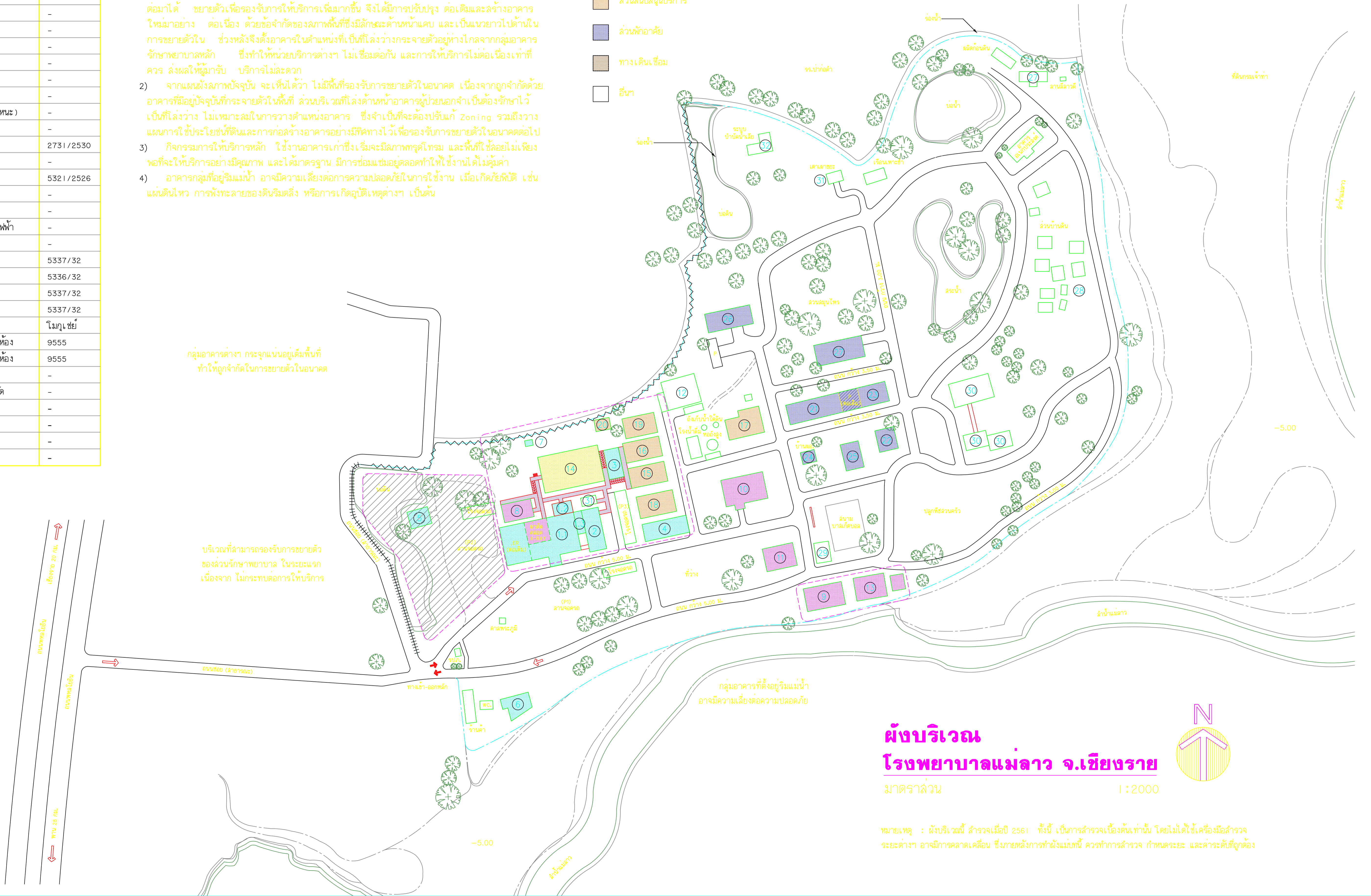
แผ่นที่ 2 : ผังการวิเคราะห์ด้านทางกายภาพ ของโรงพยาบาลแม่ลาว

สัญลักษณ์แสดงกลุ่มกิจกรรม

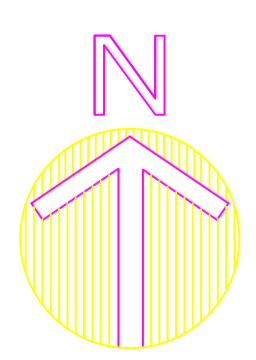
- ล้วนผู้ป่วยนอก-อุบัติเหตุ
- ล้วนวินิจฉัยและรักษา
- ล้วนผู้ป่วยใน
- ล้วนสนับสนุนบริการ
- ล้วนพักอาศัย
- ทางเดินเชื่อม
- อื่นๆ

สัญลักษณ์

- แนวขอบเขตที่ดิน
- อาคาร และสิ่งก่อสร้าง
- ถนน ค.ส.ล.
- ถนนดินลูกรัง
- ระดับอ้างอิง ที่กลางผิวถนนภายนอกด้านหน้า รพ. ใช้สำหรับประกอบการออกแบบเท่านั้น
- ±X.XX แสดงระดับ
- ดันไม้ใหญ่
- แนวรั้วโปร่ง
- แนวรั้วทึบ
- แสดงลวดต่อเติม



ผังบริเวณ
โรงพยาบาลแม่ลาว จ.เชียงราย
 มาตราส่วน 1:2000



หมายเหตุ : ผังบริเวณนี้ สืบร่างเมื่อปี 2561 ทั้งนี้ เป็นการสำรวจเบื้องต้นเท่านั้น โดยไม่ได้ใช้เครื่องมือสำรวจระยะต่างๆ อาจมีการคลาดเคลื่อน ซึ่งภายหลังการดำเนินงานนี้ ควรทำการสำรวจ กำหนดระยะ และค่าระดับที่ถูกต้อง

ลำดับ	อาคาร	เลขที่แบบ
1	อาคารผู้ป่วยนอก	31.30/2526
1.2	ตอม็อบลิไนท์ (รถเข็น)	ตอม็อบ
1.3	ตอม็อบลิไนท์ (รถเข็น)	ตอม็อบ
2	อาคารทันตกรรม	ตอม็อบ
3	ศูนย์พักฟื้นผู้ป่วย	ตอม็อบ
4	อาคารเวชปฏิบัติครอบครัว	แบบเอกชน
5	ศาลาหอประชุม	-
6	ศาลาพักผ่อน	-
7	ศาลา	-
8	อาคารอเนกประสงค์	-
9	อาคารเวชกรรมฟื้นฟู	-
10	อาคารแพทย์แผนไทย	-
11	อาคารหอประชุม	-
12	สปา (สำนักงานพยาบาล)	-
13	โถงทางเท้า	-
14	อาคารผู้ป่วยใน	2731/2530
15	คลังยา	-
16	อาคารจอดรถ	5321/2526
17	อาคารโสตศอนาสิก	-
18	อาคารทันตกรรม	-
19	อาคารอเนกประสงค์-โรงไฟฟ้า	-
20	อาคารโรงเก็บศพ	-
21	บ้านพักข้าราชการ 1-2	5337/32
22	บ้านพักข้าราชการ 3-4	5336/32
23	บ้านพักข้าราชการ 5-6	5337/32
24	บ้านพักข้าราชการ 5-6	5337/32
25	บ้านพักข้าราชการ 5-6	โมดูลใหม่
26	อาคารพยาบาล 24 ชั่วโมง	9555
27	อาคารพยาบาล 24 ชั่วโมง	9555
28	บ้านดิน 21 หลัง	-
29	อาคารศูนย์รวมจากบ้านดิน	-
30	เรือนแพเมือง	-
31	ห้องน้ำ	-
32	เตาเผาขยะ	-
33	ระบบบำบัดน้ำเสีย	-

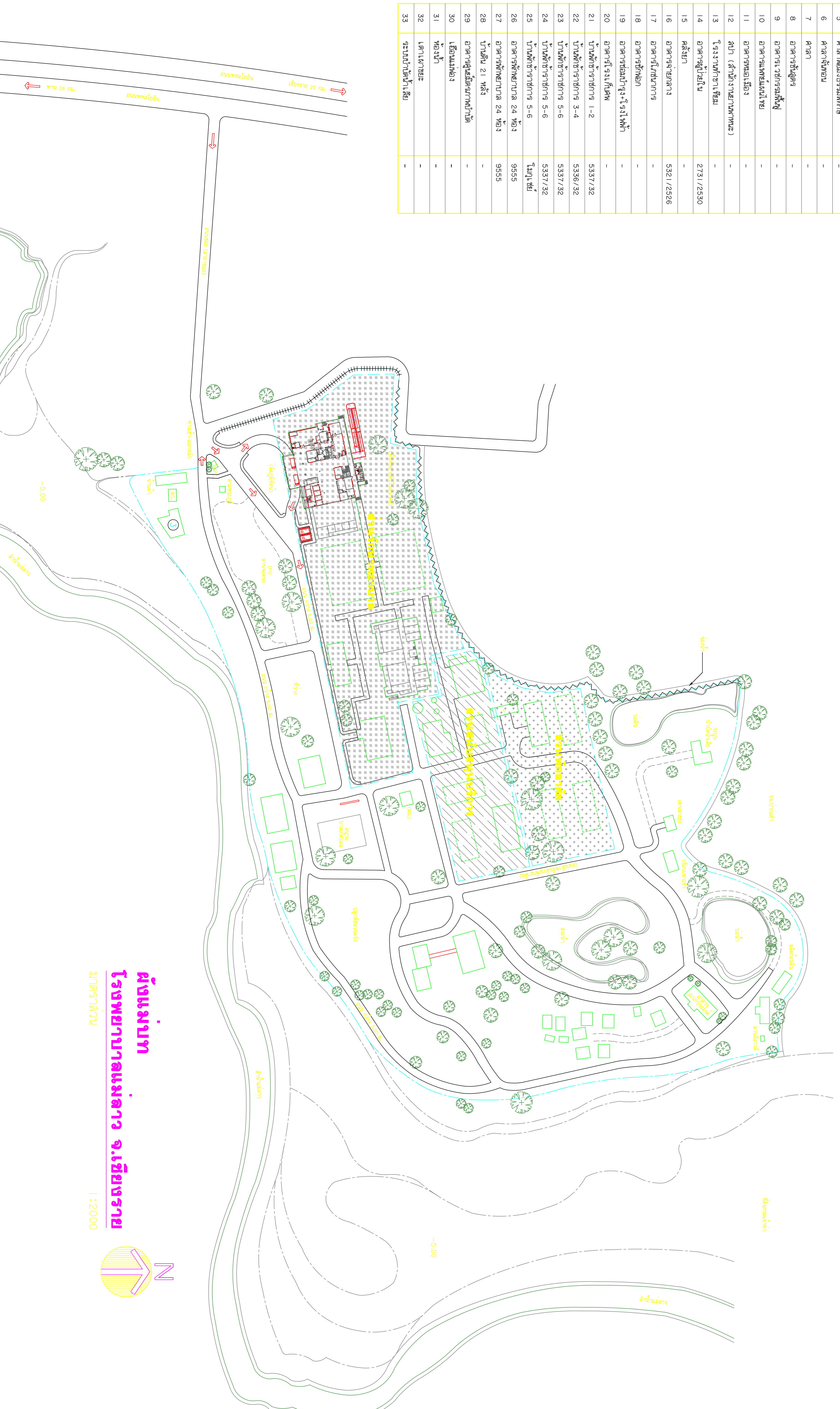
แผนที่ 5 : แสดงแนวทางการใช้ประโยชน์ที่ดินและกลุ่มกิจการ (ZONING) ของโรงพยาบาลแม่ลาว

- สัญลักษณ์**

 - แนวทางการใช้ประโยชน์ที่ดินสำหรับ ส่วนรักษาพยาบาล
 - แนวทางการใช้ประโยชน์ที่ดินสำหรับ ส่วนสนับสนุนบริการ
 - แนวทางการใช้ประโยชน์ที่ดินสำหรับ ส่วนพักอาศัย

สัญลักษณ์

 - แนวขอบเขตที่ดิน
 - อาคาร และสิ่งก่อสร้าง
 - ถนน ค.ส.ล.
 - ถนนดิน
 - ระบุทิศทาง
 - ระดับอ้างอิง ที่สถานีวัดน้ำออกนอกพื้นที่ รพ. ใช้สำหรับประกอบกายภาพแบบเท่านั้น
 - ± XXX แสดงระดับ
 - ต้นไม้ยืนต้น (ห้ามตัด/ขุด/ใช้กำจัด)
 - แนวรั้วจริง
 - แนวรั้วแบบ



ผังแบบ
โรงพยาบาลแม่ลาว จ.เชียงราย
มาตราส่วน 1 : 2000

